

TMI-17/2017

IGAZOLÁS

az ADDI gyártmányú RL/2, RL/3, C/2, C/4 és C/6 típusú felvonó aknaajtók

TŰZVÉDELMI MEGFELELŐSÉGÉRŐL

Az építményszerkezet megnevezése:

ADDI gyártmányú RL/2, RL/3, C/2, C/4 és C/6 típusú felvonó aknaajtók

Kérelmező és a Tűzvédelmi Megfelelőségi Igazolás (TMI) jogosultja:

ADDI Kereskedelmi és Gyártó Kft.
7630 Pécs, Iparsziget u. 4.

Gyártók:

ADDI Kereskedelmi és Gyártó Kft.
7630 Pécs, Iparsziget u. 4.

Forgalmazó:

ADDI Kereskedelmi és Gyártó Kft.
7630 Pécs, Iparsziget u. 4.

Jelen igazolást az ÉMI Nonprofit Kft. az **M-342/2007** számú Vizsgálati jegyzőkönyvben részletezett vizsgálati eredmények értékelése alapján, továbbá a hátoldalon (és pótlapo(ko)n) rögzített adatok, feltételek és szabályozások mellett adja ki.


Az építményszerkezet alkalmazási területe:

Épületek felvonó aknaajtói és biztonsági felvonó aknaajtói.

A Tűzvédelmi Megfelelőségi Igazolás **2022. november 30-ig** érvényes.

Szentendre, 2017. november 20.

P.H.


Tóth Péter
megbízott műszaki igazgató

Ez a Tűzvédelmi Megfelelőségi Igazolás 6 oldalt és 1 (11 oldal) mellékletet tartalmaz, amely(ek) e dokumentum részét képezi(k).

A vizsgáló egység megnevezése:

ÉMI Nonprofit Kft. Központi Vizsgáló laboratórium Tűzvédelmi Vizsgáló Egység* (2000 Szentendre, Dózsa György út 26.)

* A Tűzvédelmi Vizsgáló Egység teljes jogú tagja az EGOLF (European Group of Organisations for Fire Testing; Inspection and Certification - Tűzvédelmi vizsgáló, ellenőrző és tanúsító szervezetek Európai Csoportja) szervezetének.

Az építményszerkezet vizsgálata során figyelembe vett jogszabályok, szabványok, előírások:

MSZ 9113:2003, MSZ EN 81-58:2004, 1996/603/EK és 2000/605/EK számú Európai Bizottság Határozatok, valamint a 28/2011. (IX. 6.) BM rendelettel kiadott Országos Tűzvédelmi Szabályzat (OTSZ) ötödik rész és az 54/2014. (XII. 5.) BM rendelettel kiadott Országos Tűzvédelmi Szabályzat (OTSZ).

A termék rövid leírása és műszaki adatai:

Az ADDI Kereskedelmi és Gyártó Kft által gyártott felvonó aknaajtók típusai:

- RL/2: kétlapos oldalra nyíló felvonó aknaajtó
- RL/3: háromlapos oldalra nyíló felvonó aknaajtó
- C/2: kétlapos centrál nyitású felvonó aknaajtó
- C/4: négylapos centrál nyitású felvonó aknaajtó
- C/6: hatlapos centrál nyitású felvonó aknaajtó

A felvonó aknaajtók minden típusa esetében az ajtólapok 1,5 mm vastag, az oszlopok 1,5 mm vastag, az ajtófej 2 mm vastag, a küszöbtartó 3 mm vastag galvanizált acéllemezéből készülnek. Tűz esetén a lángáttörést a 1,5 mm vastag galvanizált acéllemezéből készült, hegesztéssel rögzített zárólemez akadályozza meg. Az ajtólapokban hőszigetelést nem alkalmaznak.

A beállítási hézagokat, átfedéseket és az egyes típusok részletes műszaki rajzait az 1. sz. melléklet tartalmazza.

Tervezési/megfelelőség igazolási/típusvizsgáló értékek

Az építményszerkezet jellemzői (és mértékegységeik)	Érték/adat	Vizsgáló/értékelési mód
ADDI gyártmányú RL/2, RL/3, C/2, C/4 és C/6 típusú felvonó aknaajtók		
Tűzállósági határérték (perc)	E 30	MSZ EN 81-58:2004
Tűzvédelmi osztály (-)	A1 ^[1]	1996/603/EK és 2000/605/EK számú Európai Bizottsági Határozatok

^[1] Amennyiben az ajtólapok 1,5 mm vastag galvanizált acéllemezéből vagy olyan bevonatos acéllemezéből készülnek, ami vizsgálattal igazoltan „A1” tűzvédelmi osztályú.

Feltételek, amelyek mellett a termék a tervezett felhasználásra alkalmas:

Alkalmazási feltételek a 28/2011. (IX. 6.) BM rendelettel kiadott Országos Tűzvédelmi Szabályzat (OTSZ) alapján:

Az ADDI gyártmányú RL/2 típusú felvonó aknaajtók – további vizsgálat nélkül – a következő méretekben alkalmazhatók:

- minimális szabad nyílásméret: 700 × 2000 mm (szélesség × magasság)
- maximális szabad nyílásméret: 1800 × 2800 mm (szélesség × magasság)

Az ADDI gyártmányú RL/3 típusú felvonó aknaajtók – további vizsgálat nélkül – a következő méretekben alkalmazhatók:

- minimális szabad nyílásméret: 700 × 2000 mm (szélesség × magasság)
- maximális szabad nyílásméret: 2000 × 2800 mm (szélesség × magasság)

A ADDI gyártmányú C/2 típusú felvonó aknaajtók – további vizsgálat nélkül – a következő méretekben alkalmazhatók:

- minimális szabad nyílásméret: 650 × 2000 mm (szélesség × magasság)
- maximális szabad nyílásméret: 1800 × 2800 mm (szélesség × magasság)

A ADDI gyártmányú C/4 típusú felvonó aknaajtók – további vizsgálat nélkül – a következő méretekben alkalmazhatók:

- minimális szabad nyílásméret: 1200 × 2000 mm (szélesség × magasság)
- maximális szabad nyílásméret: 2800 × 2800 mm (szélesség × magasság)

A ADDI gyártmányú C/6 típusú felvonó aknaajtók – további vizsgálat nélkül – a következő méretekben alkalmazhatók:

- minimális szabad nyílásméret: 1200 × 2000 mm (szélesség × magasság)
- maximális szabad nyílásméret: 2800 × 2800 mm (szélesség × magasság)

Az ADDI gyártmányú RL/2, RL/3, C/2, C/4 és C/6 típusú felvonó aknaajtók nem nyílhatnak közvetlenül „A” és „B” tűzvesélyességi osztályba tartozó, valamint nedves és marópárás helyiségbe. Ha a felvonó ilyen helyiséget szolgál ki, akkor a helyiség és az akna közé tűzgátló előteret kell létesíteni. Az aknaajtóval szemben ilyen esetben nincs tűzállósági határérték követelmény.

Az ADDI gyártmányú RL/2, RL/3, C/2, C/4 és C/6 típusú felvonó aknaajtók olyan helyeken építhetők be, ahol

- az ajtószervezetekkel szemben támasztott tűzállósági határérték követelmény – állékonyság és lángáttörés (E) szempontjából – legfeljebb 30 perc (E 30), ugyanakkor hőszigetelési kritérium (I) nem áll fenn,
- az aknaajtóra vonatkozóan nincs tűzállósági határérték követelmény:
 - a felvonó valamennyi aknaajtaja közös légtérbe nyílik, vagy
 - a felvonó valamennyi ajtaja szabad térbe nyílik, illetve
 - az akna fala vagy burkolata nem tömör, vagy részben hiányzik, vagy
 - az aknát az épület többi részétől tűzgátló előtér, illetve füstmentes lépcsőház választja el, vagy
 - a felvonó aknaajtaja előtti tűz esetén záródó, kiegészítő tűzgátló ajtó van.

Ez utóbbi kiegészítő tűzgátló ajtó zárt helyzetében a felvonó e szintre parancsot nem teljesíthet. A kiegészítő tűzgátló ajtó állékonyság és lángáttörés (E) szempontjából legalább 30 perc (E 30) tűzállósági határértékű legyen. A tűzállóság értelmezésekor hőszigetelési kritérium (I) nem áll fenn.

Az aknaajtóra esetlegesen előírt tűzállósági határérték követelmény az állomás felüli oldalon keletkezett tűz esetére vonatkozik.

Ha a felvonó aknája áthalad egy vízszintes tűzszakaszhatáron, illetve a felvonó aknaajtaja függőleges tűzszakaszhatárt képez, úgy a tárgyi aknaajtók csak abban az esetben alkalmazhatóak, amennyiben a fülke – a díszítő elemek kivételével – nem éghető („A1-A2” tűzvédelmi osztályú) anyagból készül és tömör falú fülkeajtaja van.

Ha az aknaajtóval szemben tűzállósági határérték követelmény van előírva, akkor a Tűzvédelmi Megfelelőségi Igazolás egy másolatát az üzembe helyezés előtti dokumentációhoz kell csatolni.

Biztonsági felvonók aknaajtóira vonatkozó előírások:

- Az aknaajtóknak az épület füstmentes lépcsőházára, tűzgátló előterére vagy a szabadba kell nyílniuk. A géphelyiség és – ha van – a kerékhelyiség ajtajának a hozzá legközelebbi állomás aknaajtójával közös tűzszakaszt képező füstmentes lépcsőházra, vagy tűzgátló előterre kell nyílnia.
- Ha a biztonsági felvonó aknáját a füstmentes lépcsőház légtere teljesen körülveszi, és az összes aknaajtó közös légtérre nyílik, továbbá a felvonó aknájába a fülke esetleges díszítő elemein kívül csak nem éghető anyagokat építettek be, akkor az akna falával és az aknaajtókkal szemben nincs tűzállósági határérték követelmény. Az ettől eltérő kialakítású aknaajtók állékonyság és lángáttörés (E) szempontjából legalább 30 perc (E 30) tűzállósági határértékűek legyenek. A tűzállóság értelmezésekor hőszigetelési kritérium (I) nem áll fenn. Az aknaajtóra előírt tűzállósági határérték követelmény az állomás felőli oldalon keletkezett tűz esetére vonatkozik.
- Az aknaajtók szabad nyílásának szélességi mérete legalább 800 mm legyen.
- Az aknaajtók nem éghető („A1-A2” tűzvédelmi osztályú) anyagból készüljenek.

A beépítés során a gyártó cég vonatkozó előírásait is be kell tartani.

A termékhez a kivitelezési útmutató (használati utasítás) magyar nyelvű változatát mellékelni kell.

Alkalmazási feltételek az 54/2014. (XII. 5.) BM rendelettel kiadott Országos Tűzvédelmi Szabályzat (OTSZ) alapján:

Az ADDI gyártmányú RL/2 típusú felvonó aknaajtók – további vizsgálat nélkül – a következő méretekben alkalmazhatók:

- minimális szabad nyílásméret: 700 × 2000 mm (szélesség × magasság)
- maximális szabad nyílásméret: 1800 × 2800 mm (szélesség × magasság)

Az ADDI gyártmányú RL/3 típusú felvonó aknaajtók – további vizsgálat nélkül – a következő méretekben alkalmazhatók:

- minimális szabad nyílásméret: 700 × 2000 mm (szélesség × magasság)
- maximális szabad nyílásméret: 2000 × 2800 mm (szélesség × magasság)

Az ADDI gyártmányú C/2 típusú felvonó aknaajtók – további vizsgálat nélkül – a következő méretekben alkalmazhatók:

- minimális szabad nyílásméret: 650 × 2000 mm (szélesség × magasság)
- maximális szabad nyílásméret: 1800 × 2800 mm (szélesség × magasság)

Az ADDI gyártmányú C/4 típusú felvonó aknaajtók – további vizsgálat nélkül – a következő méretekben alkalmazhatók:

- minimális szabad nyílásméret: 1200 × 2000 mm (szélesség × magasság)
- maximális szabad nyílásméret: 2800 × 2800 mm (szélesség × magasság)

Az ADDI gyártmányú C/6 típusú felvonó aknaajtók – további vizsgálat nélkül – a következő méretekben alkalmazhatók:

- minimális szabad nyílásméret: 1200 × 2000 mm (szélesség × magasság)
- maximális szabad nyílásméret: 2800 × 2800 mm (szélesség × magasság)

Az ADDI gyártmányú RL/2, RL/3, C/2, C/4 és C/6 típusú felvonó aknaajtók nem nyílhatnak közvetlenül „KK” és „MK” kockázati egységbe tartozó, valamint nedves és marópáras helyiségbe. Ha a felvonó ilyen helyiséget szolgál ki, akkor a helyiség és az akna közé tűzgátló előteret kell létesíteni. Az aknaajtóval szemben ilyen esetben nincs tűzállósági határérték követelmény.

Az ADDI gyártmányú RL/2, RL/3, C/2, C/4 és C/6 típusú felvonó aknaajtók olyan helyeken építhetők be, ahol

- az ajtószervezetekkel szemben támasztott tűzállósági határérték követelmény – állékonyság és lángáttörés (E) szempontjából – legfeljebb 30 perc (E 30), ugyanakkor hőszigetelési kritérium (I) nem áll fenn,
- az aknaajtóra vonatkozóan nincs tűzállósági határérték követelmény:
 - a felvonó valamennyi aknaajtaja közös légtérbe nyílik, vagy
 - a felvonó valamennyi ajtaja szabad térbe nyílik, illetve
 - az akna fala vagy burkolata nem tömör, vagy részben hiányzik, vagy
 - az aknát az épület többi részétől tűzgátló előtér, illetve füstmentes lépcsőház választja el, vagy
 - a felvonó aknaajtaja előtti tűz esetén záródó, kiegészítő tűzgátló ajtó van.

Éz utóbbi kiegészítő tűzgátló ajtó zárt helyzetében a felvonó e szintre parancsot nem teljesíthet. A kiegészítő tűzgátló ajtó állékonyság és lángáttörés (E) szempontjából legalább 30 perc (E 30) tűzállósági határértékű legyen. A tűzállóság értelmezésekor hőszigetelési kritérium (I) nem áll fenn.

Az aknaajtóra előírt tűzállósági határérték követelmény az állomás felöli oldalon keletkezett tűz esetére vonatkozik.

Ha a felvonó aknája áthalad egy vízszintes tűzszakaszhatáron, illetve a felvonó aknaajtaja függőleges tűzszakaszhatárt képez, úgy a tárgyi aknaajtók csak abban az esetben alkalmazhatóak, amennyiben a fülke – a díszítő elemek kivételével – nem éghető („A1-A2” tűzvédelmi osztályú) anyagból készül és tömör falú fülkeajtaja van.

Ha az aknaajtóval szemben tűzállósági határérték követelmény van előírva, akkor a Tűzvédelmi Megfelelőségi Igazolás egy másolatát az üzembe helyezés előtti dokumentációhoz kell csatolni.

Biztonsági felvonók aknaajtóira vonatkozó előírások:

- Az aknaajtóknak az épület füstmentes lépcsőházára, tűzgátló előtérre vagy a szabadba kell nyílniuk. A géphelyiség és – ha van – a kerékhelyiség ajtajának a hozzá legközelebbi állomás aknaajtójával közös tűzszakaszt képező füstmentes lépcsőházra, vagy tűzgátló előtérre kell nyílnia.
- Ha a biztonsági felvonó aknáját a füstmentes lépcsőház légtere teljesen körülveszi, és az összes aknaajtó közös légtérre nyílik, továbbá a felvonó aknájába a fülke esetleges díszítő elemein kívül csak nem éghető anyagokat építettek be, akkor az akna falával és az aknaajtókkal szemben nincs tűzállósági határérték követelmény. Az ettől eltérő kialakítású aknaajtók állékonyság és lángáttörés (E) szempontjából legalább 30 perc (E 30) tűzállósági határértékűek legyenek. A tűzállóság értelmezésekor hőszigetelési kritérium (I) nem áll fenn. Az aknaajtóra előírt tűzállósági határérték követelmény az állomás felőli oldalon keletkezett tűz esetére vonatkozik.
- Az aknaajtók szabad nyílásának szélességi mérete legalább 800 mm legyen.
- Az aknaajtók nem éghető („A1-A2” tűzvédelmi osztályú) anyagból készüljenek.

A beépítés során a gyártó cég vonatkozó előírásait is be kell tartani.

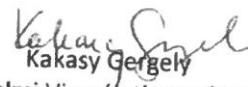
A termékhez a kivitelezési útmutató (használati utasítás) magyar nyelvű változatát mellékelni kell.

Melléklet
1. sz. melléklet: Műszaki rajzok (11 oldal)

A TMI jogosultja köteles bejelenteni a termék konstrukciójában, anyagában vagy előállítás körülményeiben bekövetkezett minden változást. Ezt követően az ÉMI Nonprofit Kft. dönti el, hogy a TMI továbbra is érvényben maradhat, vagy új eljárást kell kezdeményezni a TMI visszavonása mellett. Amennyiben valamilyen változás miatt egy TMI azonos témaszámon újbóli kiadásra került minden esetben a későbbi kiadási dátumú igazolás tekintendő érvényesnek, a korábbi érvényét veszti. Ez a TMI nem terjed ki a termék összes műszaki jellemzőjére, nem helyettesíti a termék forgalmazásához, felhasználásához, beépítéséhez, használatához szükséges egyéb engedélyeket (pl. Nemzeti Műszaki Értékelés) és nem jogosítja fel a gyártót vagy forgalmazót a CE megfelelési jelölés feltüntetésére a terméken vagy annak csomagolásán. A TMI csak teljes terjedelmében sokszorosítható. Kivonatos közléséhez az ÉMI Nonprofit Kft. előzetes írásbeli hozzájárulása szükséges. A TMI érvényessége az ÉMI Nonprofit Kft. honlapján (www.emi.hu) ellenőrizhető.



Kiss-Sponga Tamás
vizsgáló mérnök



Kakasy Gergely
Tűzvédelmi Vizsgálói egységvezető

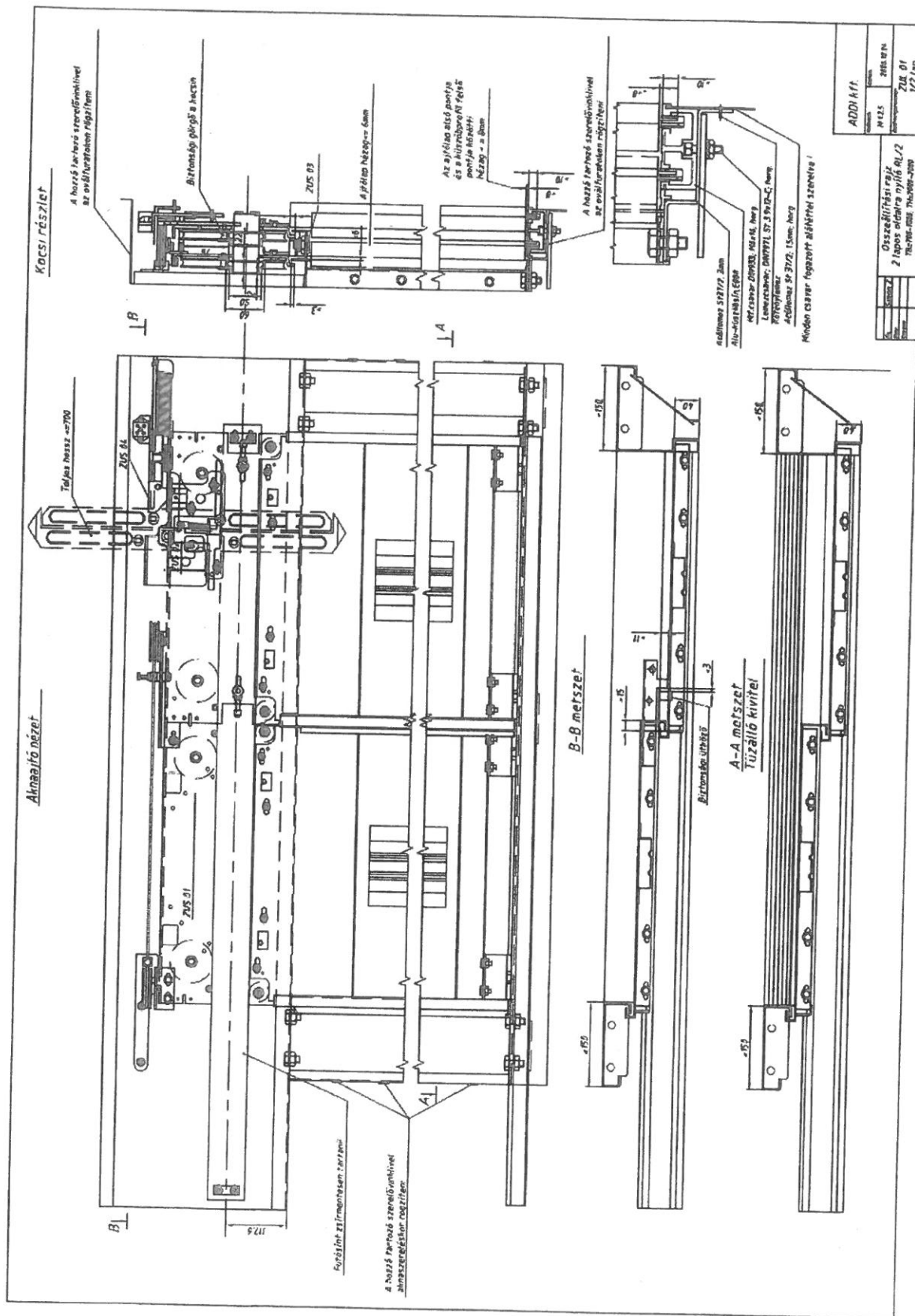
Projektszám: MT-T245X-12974-2017

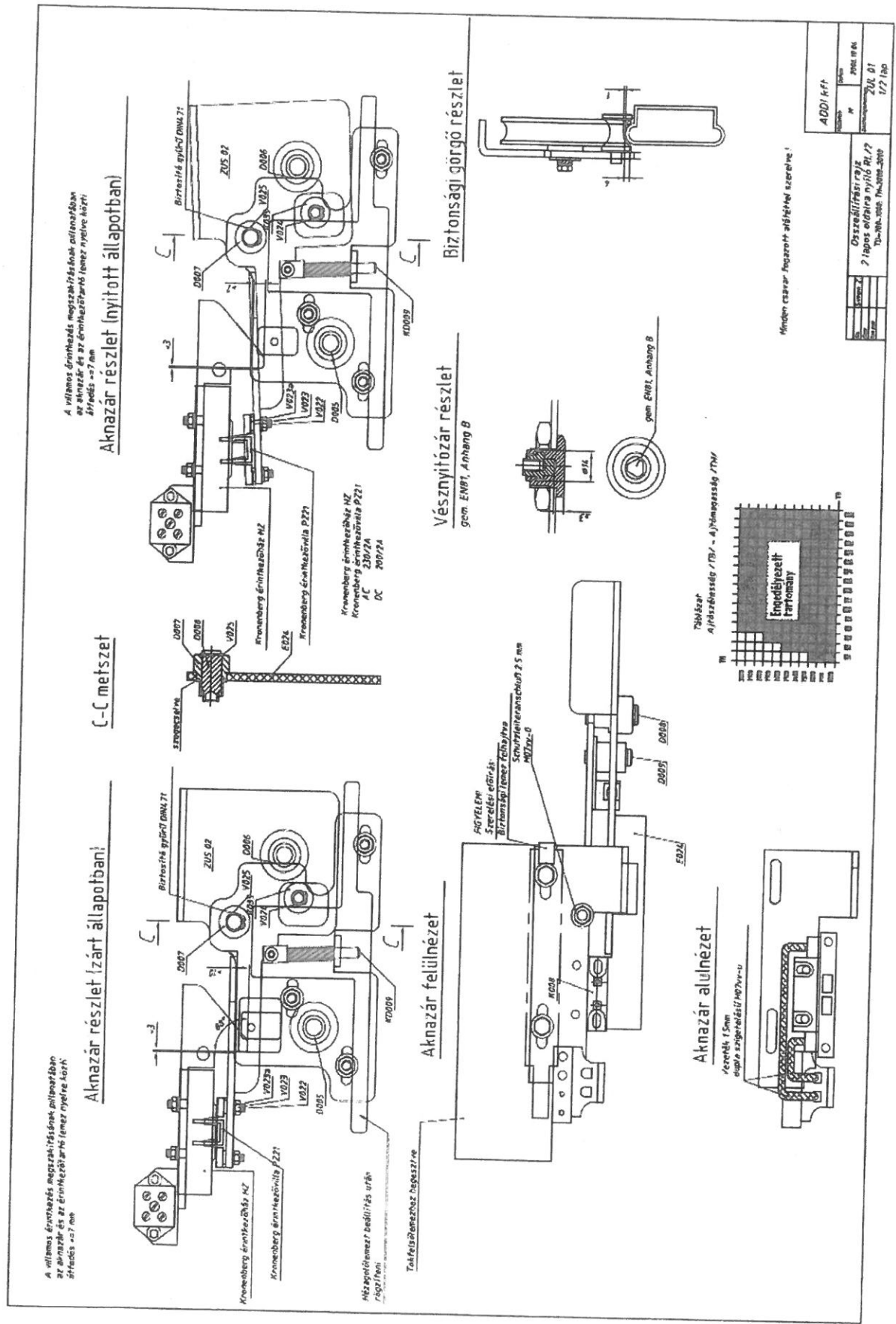
Témaszám: TMI-17/2017

1. sz. melléklet
Műszaki rajzok

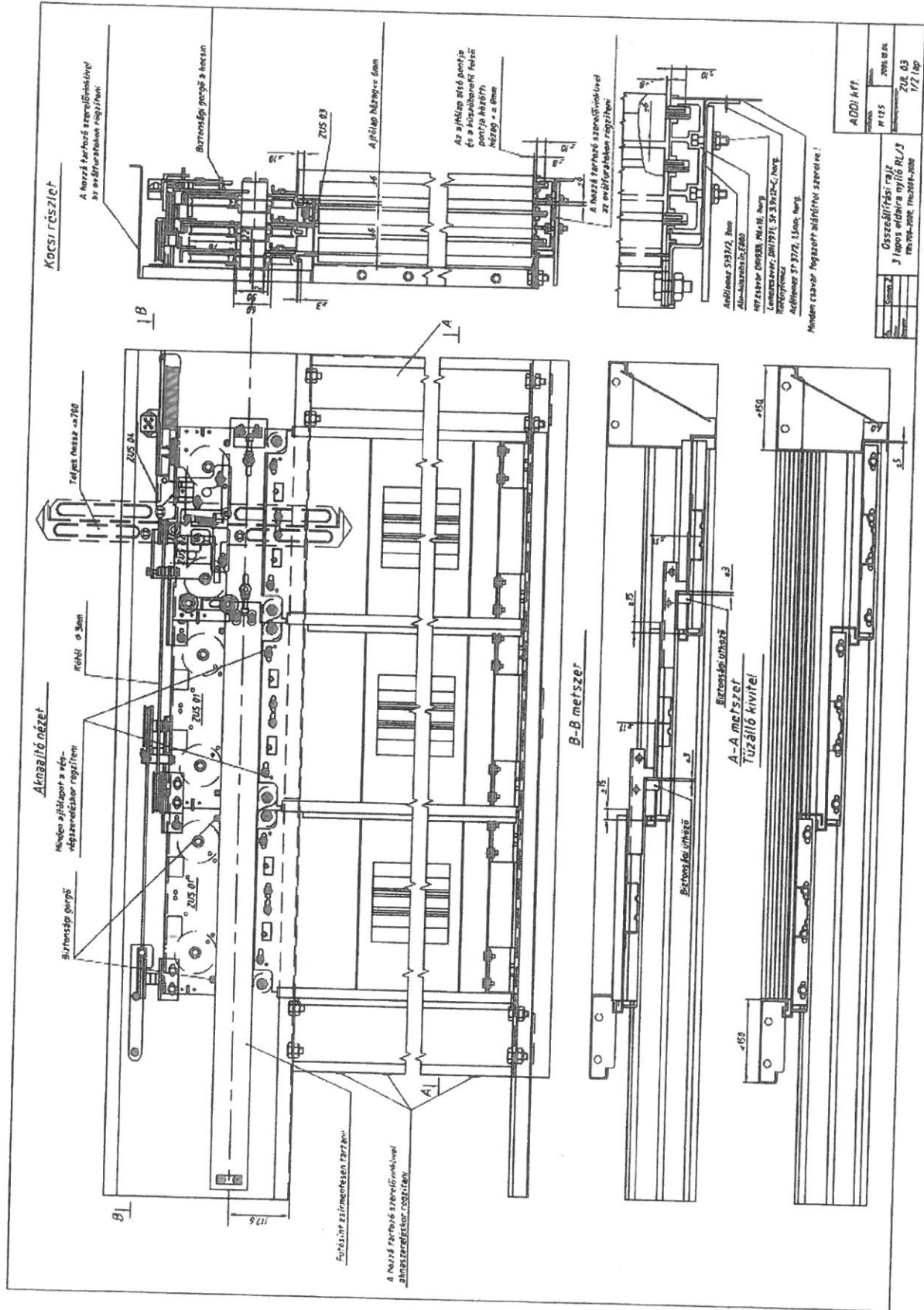
(A melléklet ezzel az oldallal együtt 11 oldalt tartalmaz)

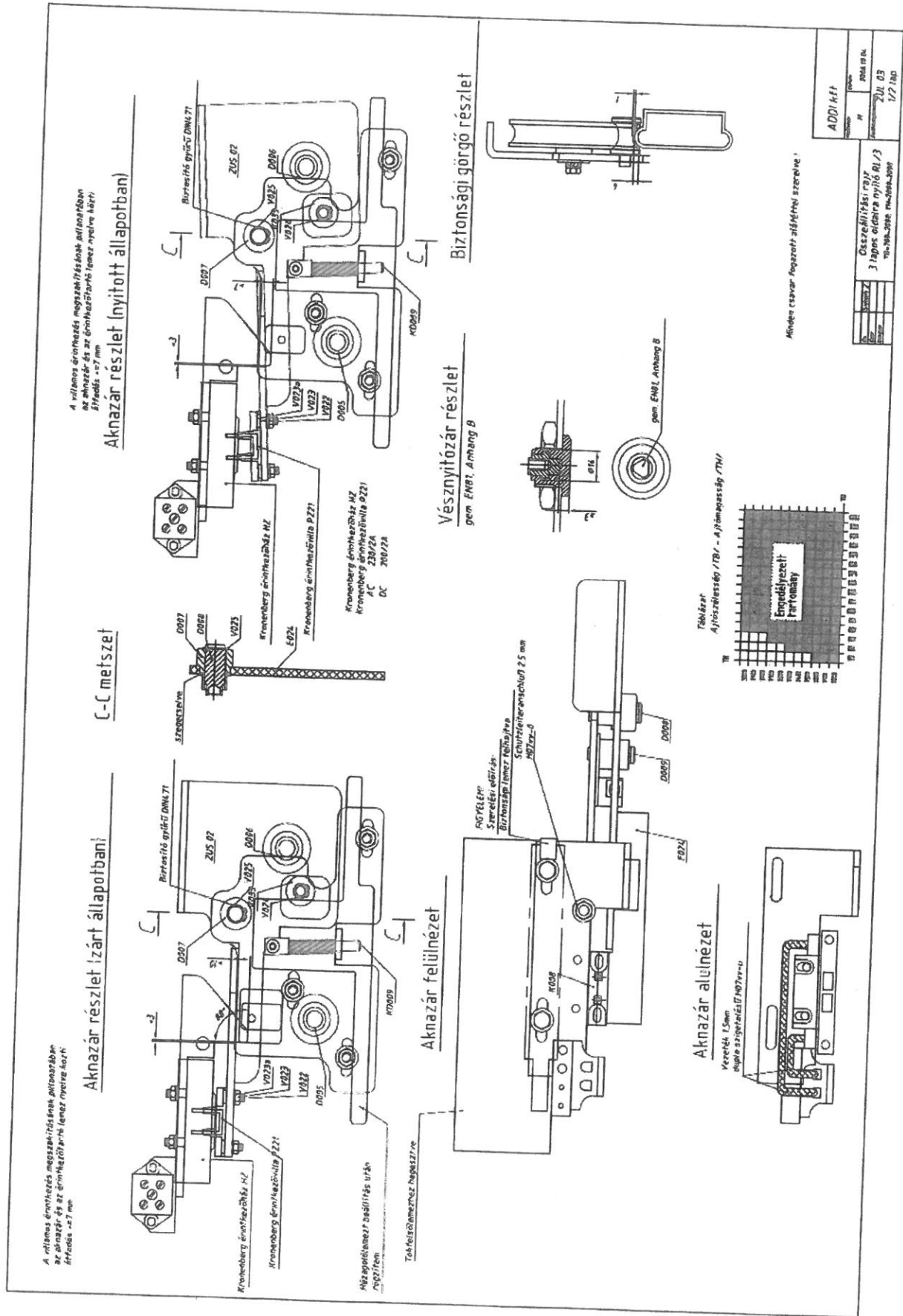
RL/2 típusú kétlapos oldalra nyíló felvonó aknaajtó



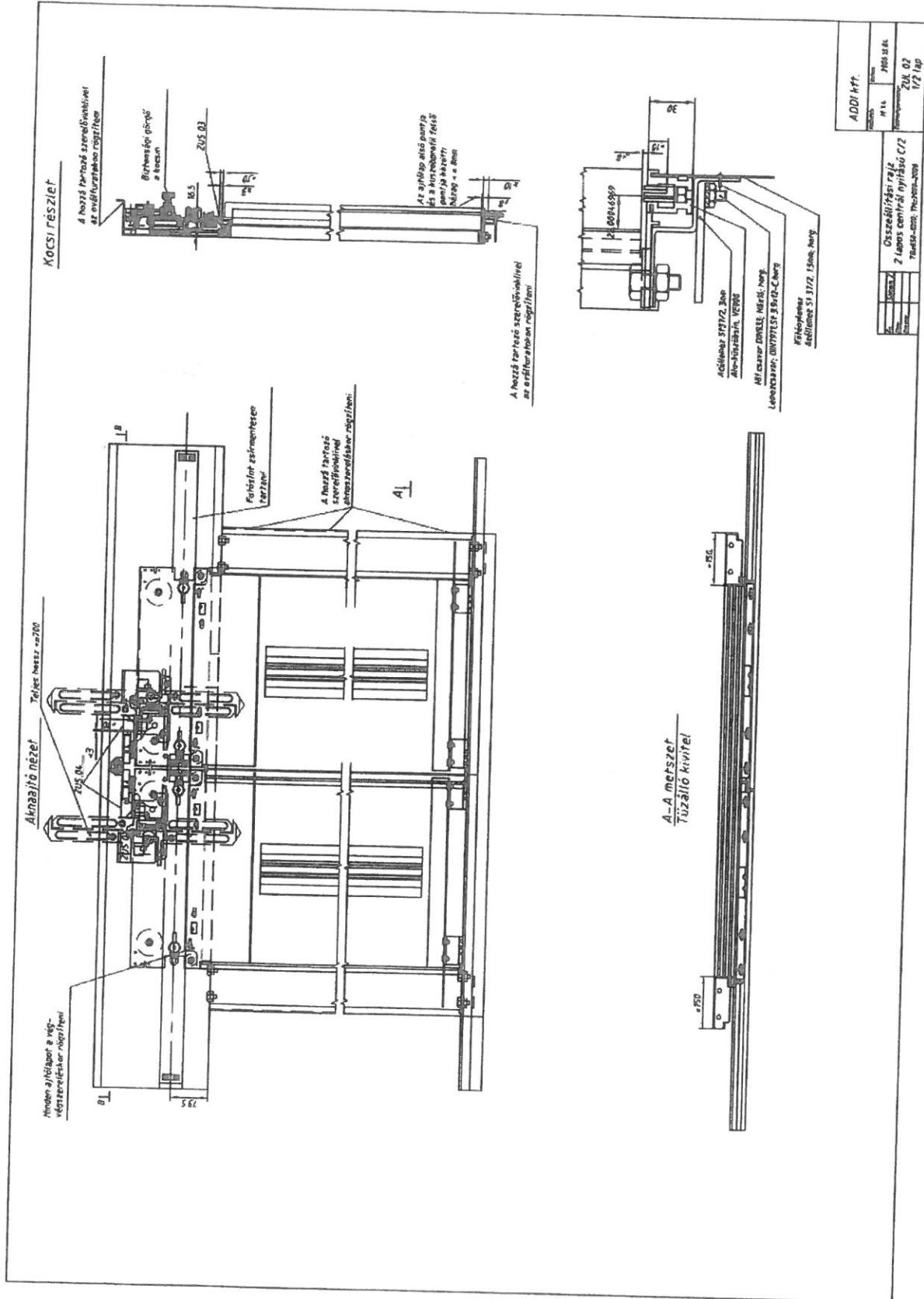


RL/3 típusú háromlappos oldalra nyíló felvonó aknaaitó





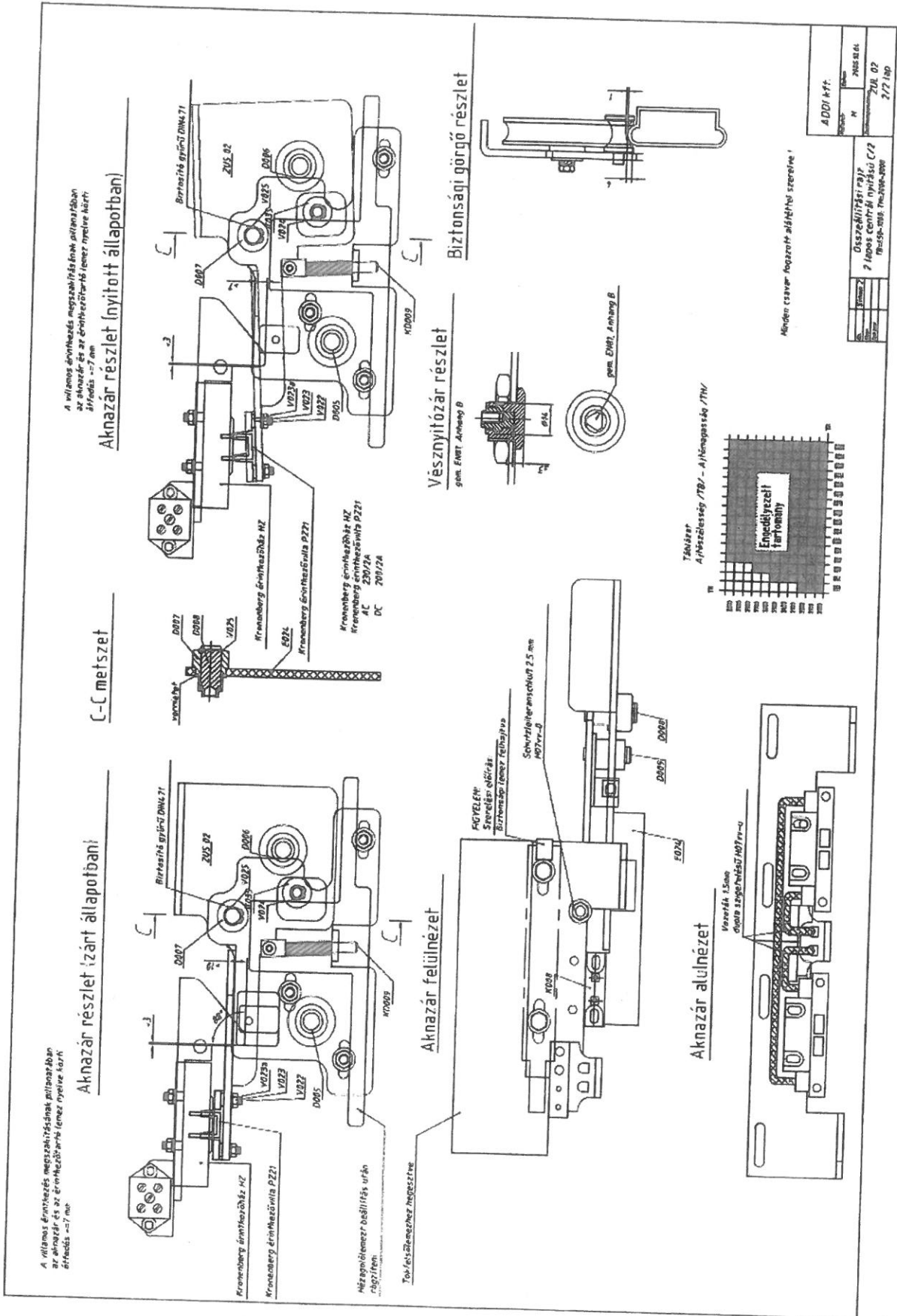
C/2 típusú kétlapos centrál nyitású felvonó aknaajtó



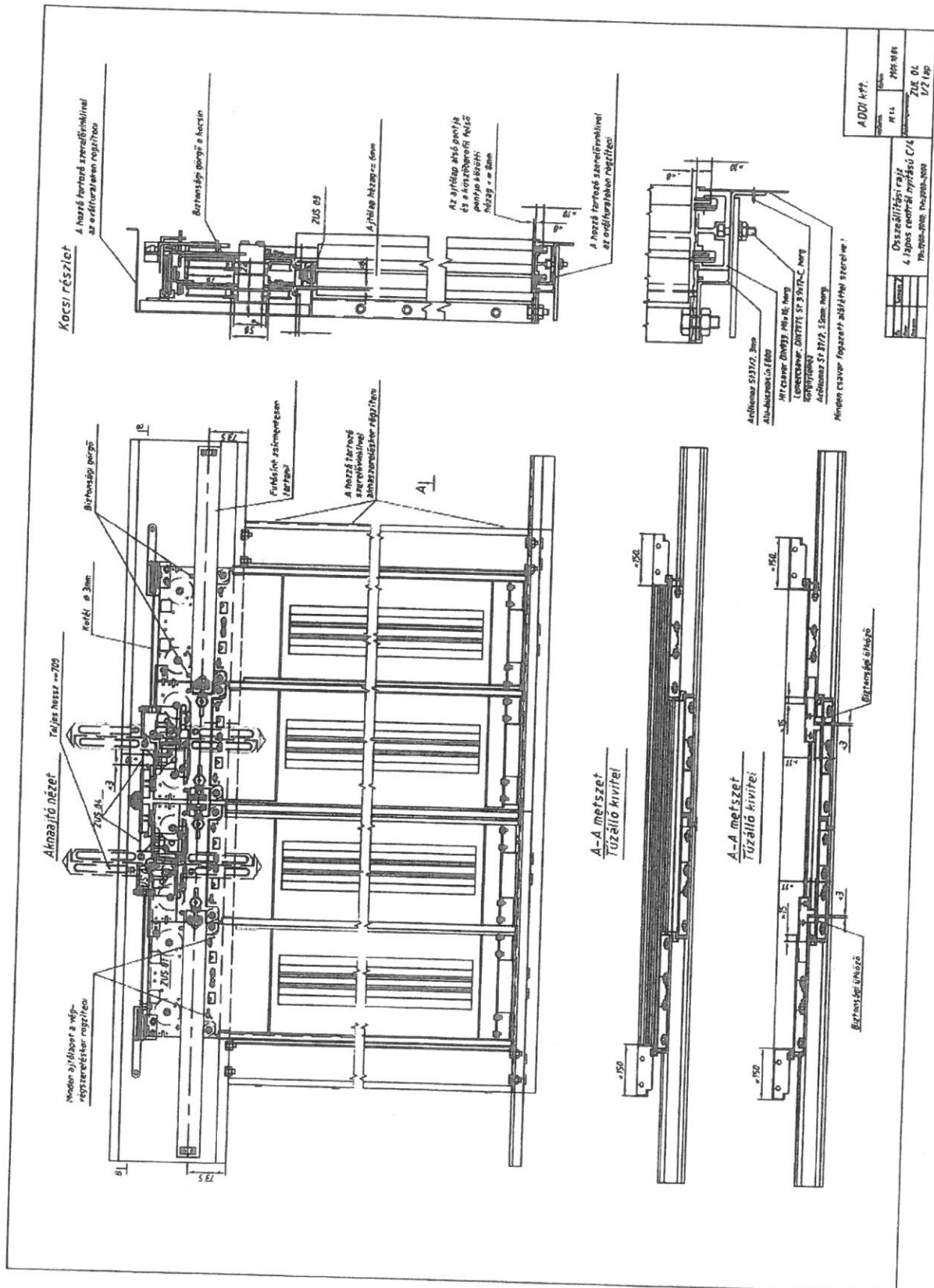
ADDI kft.	
TERVEZŐ	MÓDSZÁR
H 14	M 03 04
Tervezés dátuma: 2016. 02. 17/2 lap	

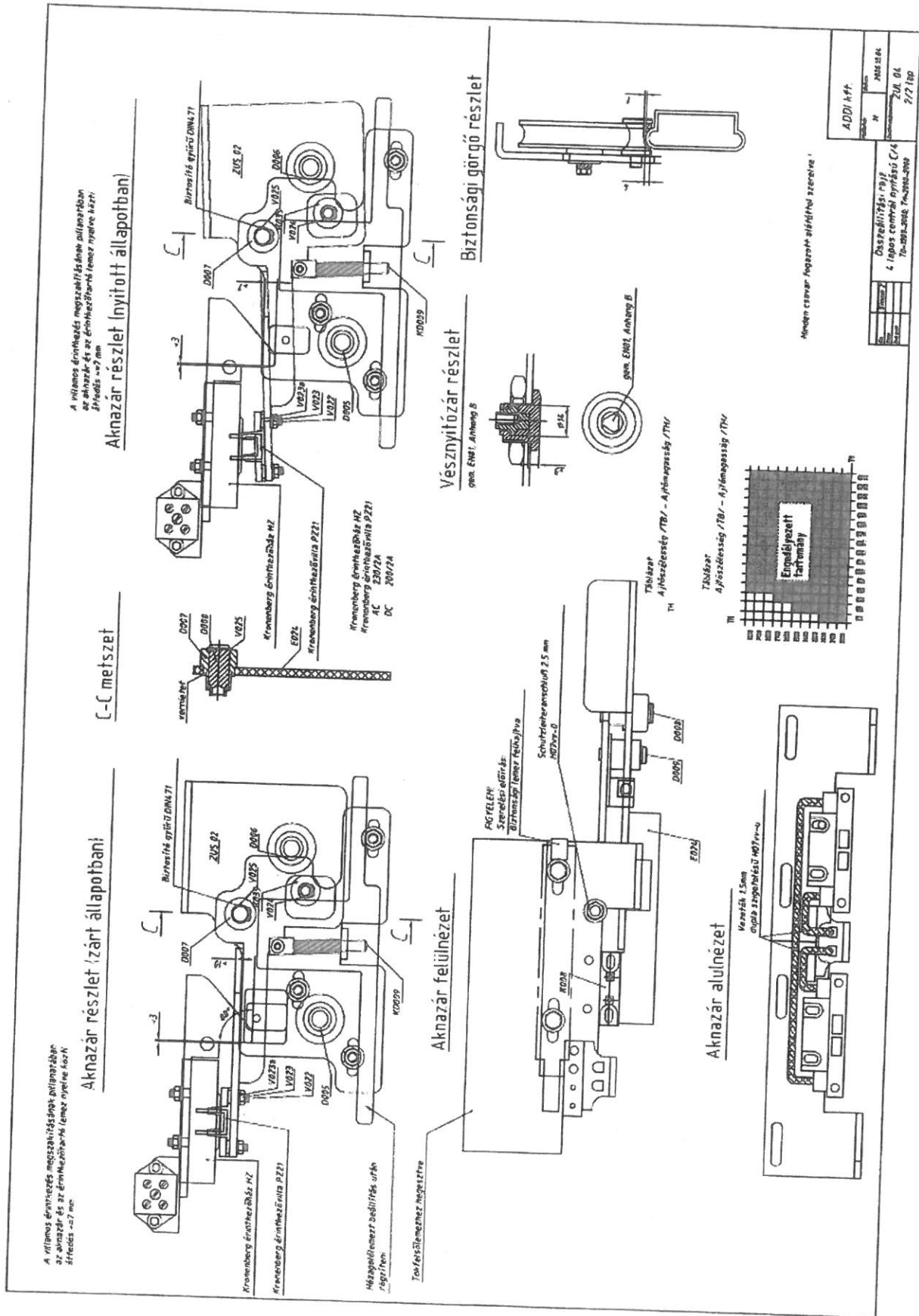
Összeállítási rajz
2 lapos centrál nyitású C/2
Tűzvédelmi szerelvényekkel

A-A metszet
Tűzálló kivétel

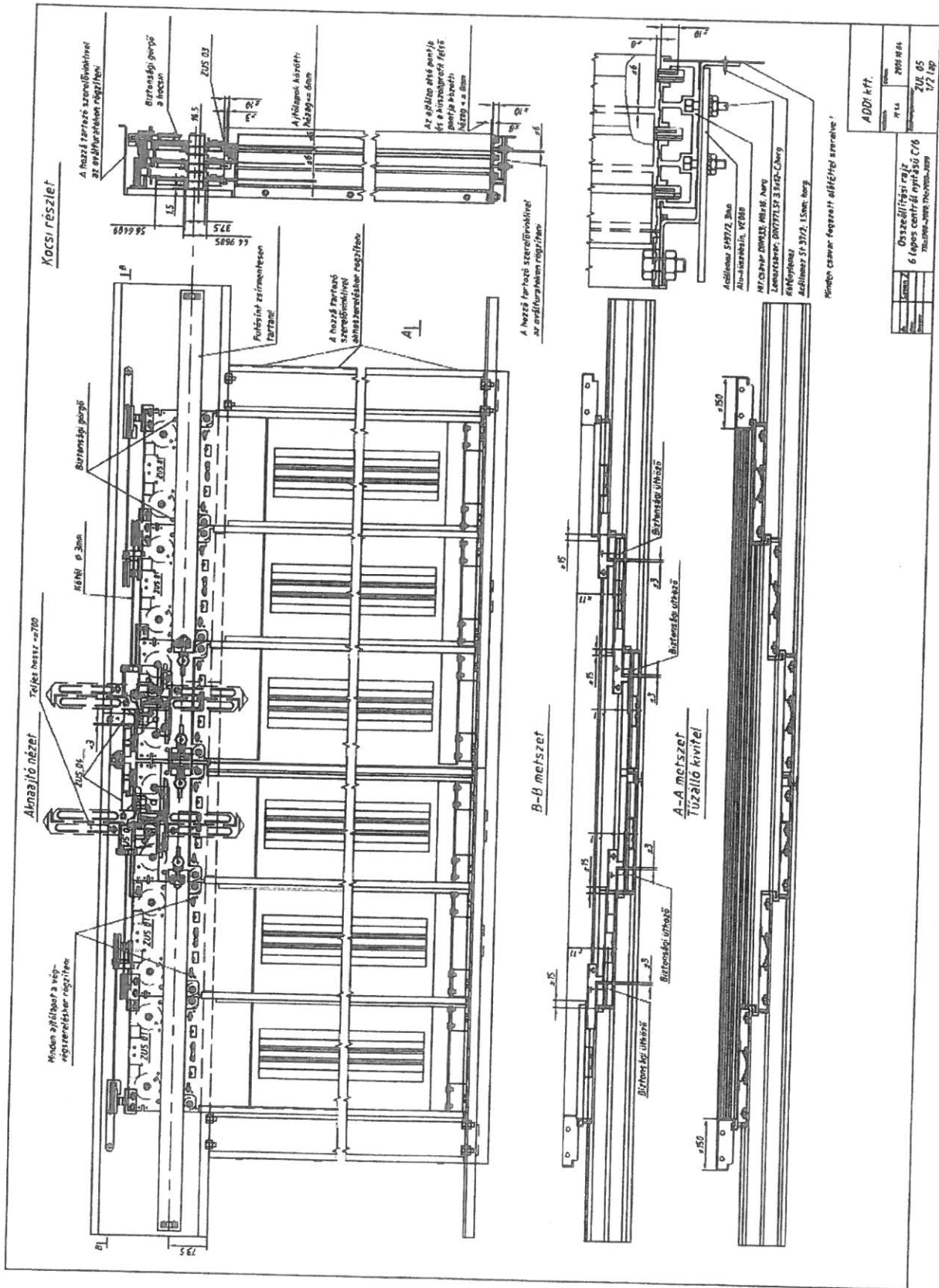


C/4 típusú négylapos centrál nyitású felvonó aknaaitó





C/6 típusú hatlapos centrál nyitású felvonó aknaajtó



Projektszám: MT-T245X-12974-2017

Bizonylat azonosító: KBIA-III-1.1.1-2016.07.01_melléklet

